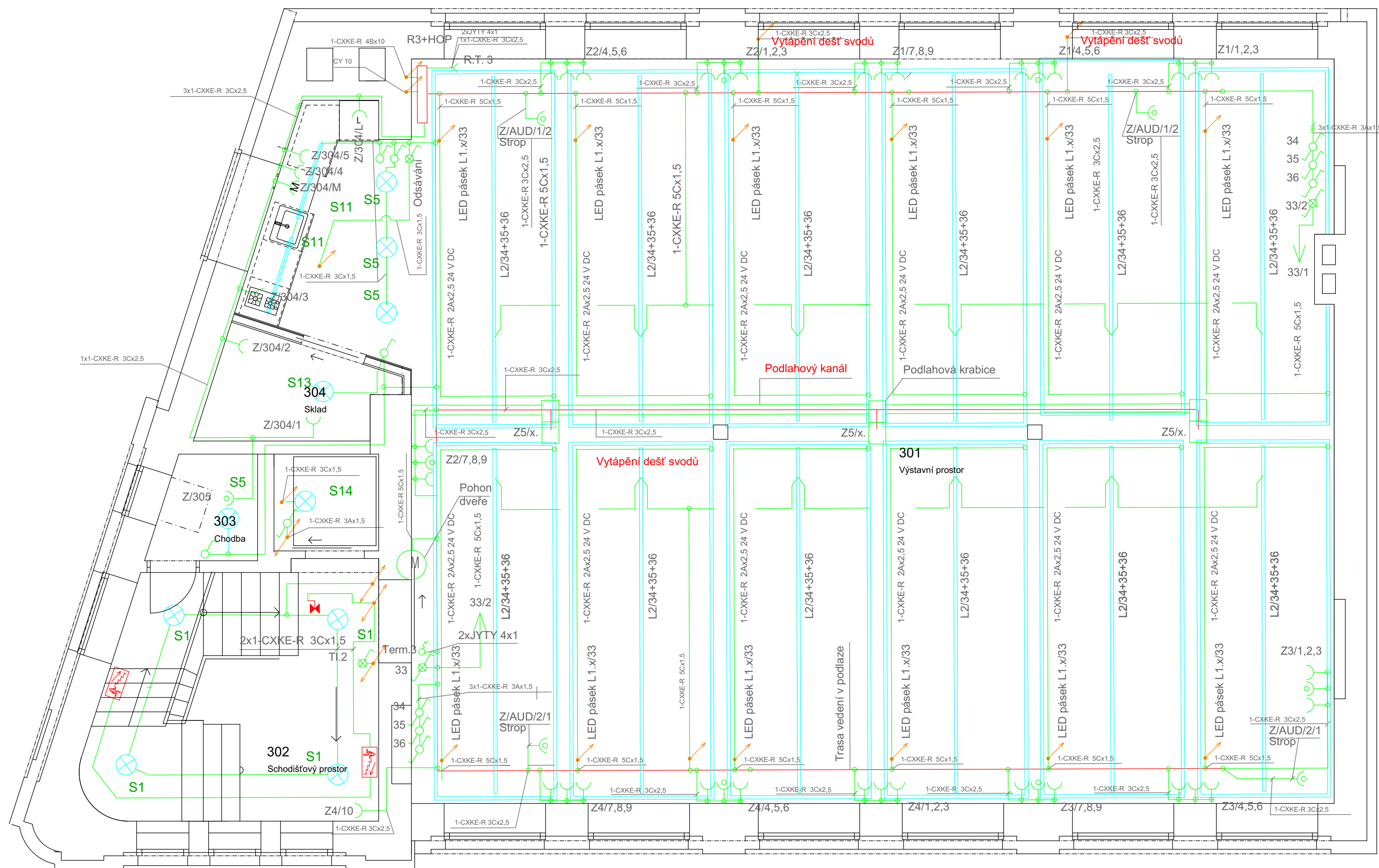
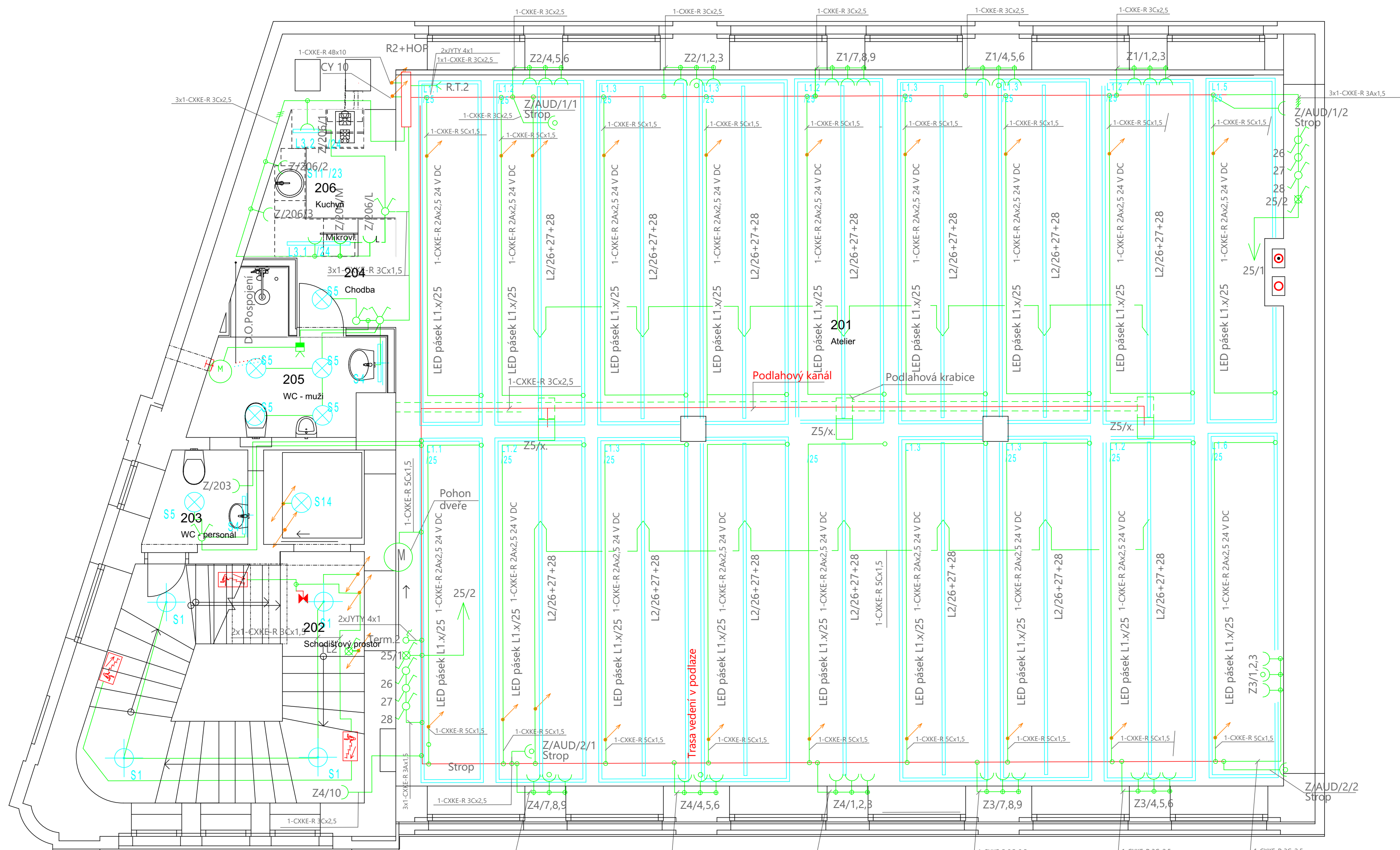


Hromosvod 1:100

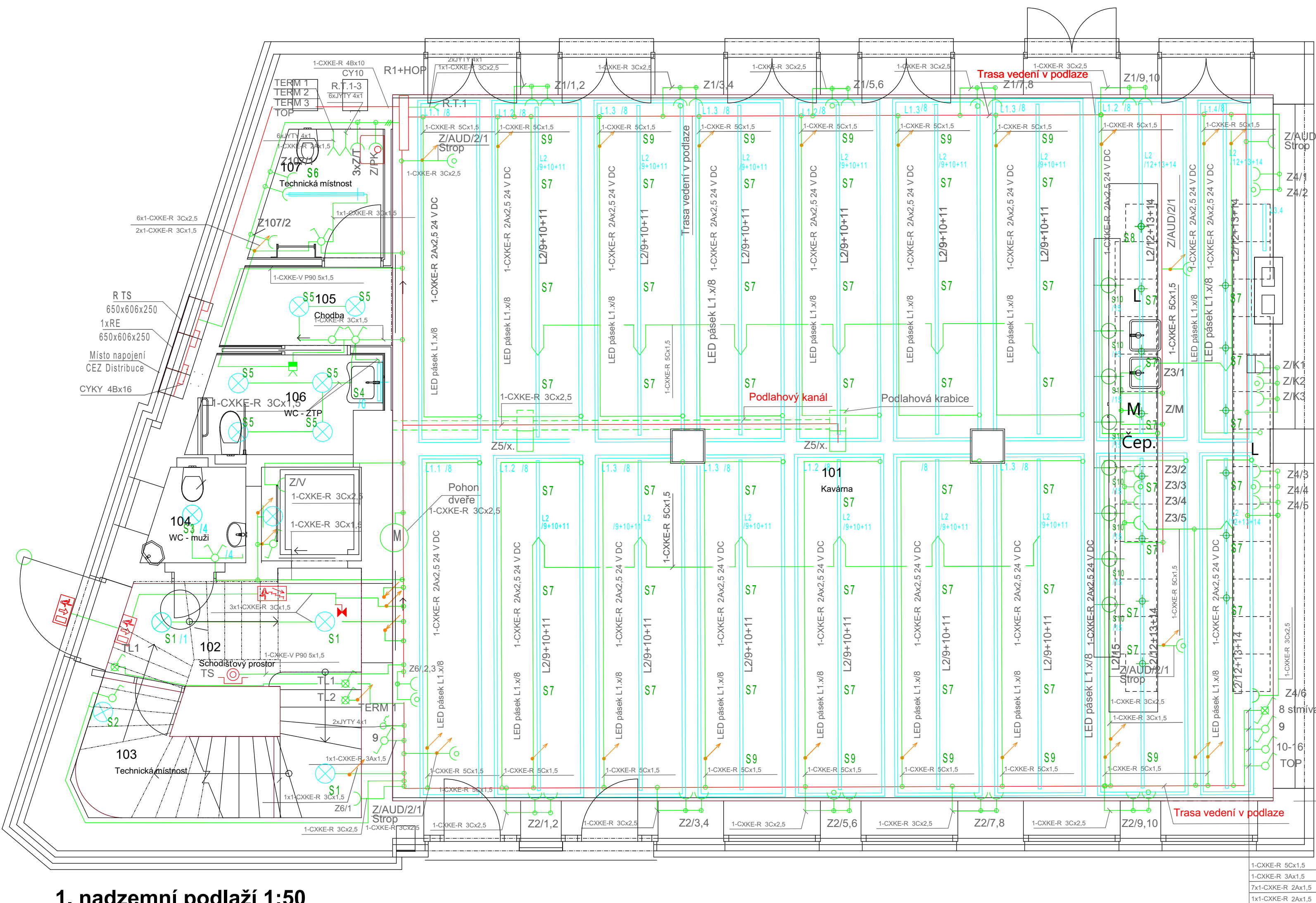
Uzemnění 1:100



3. nadzemní podlaží 1:50



2. nadzemní podlaží 1:50



1. nadzemní podlaží 1:50

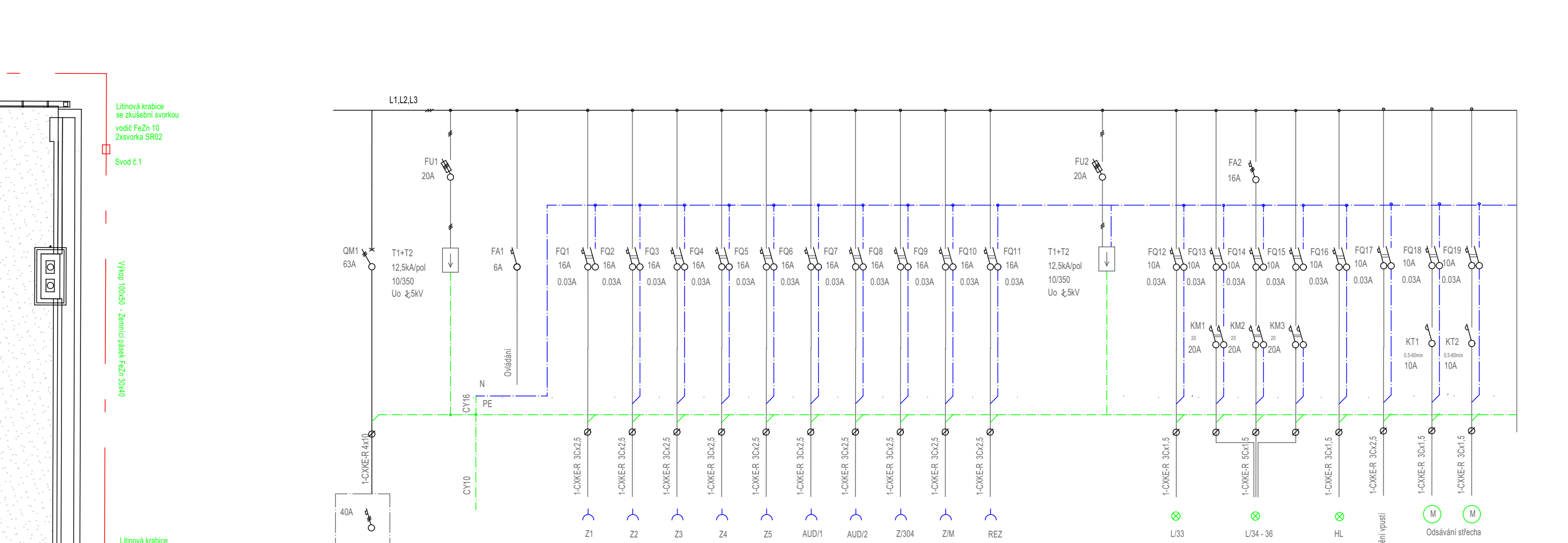


Schéma rozvaděče R3

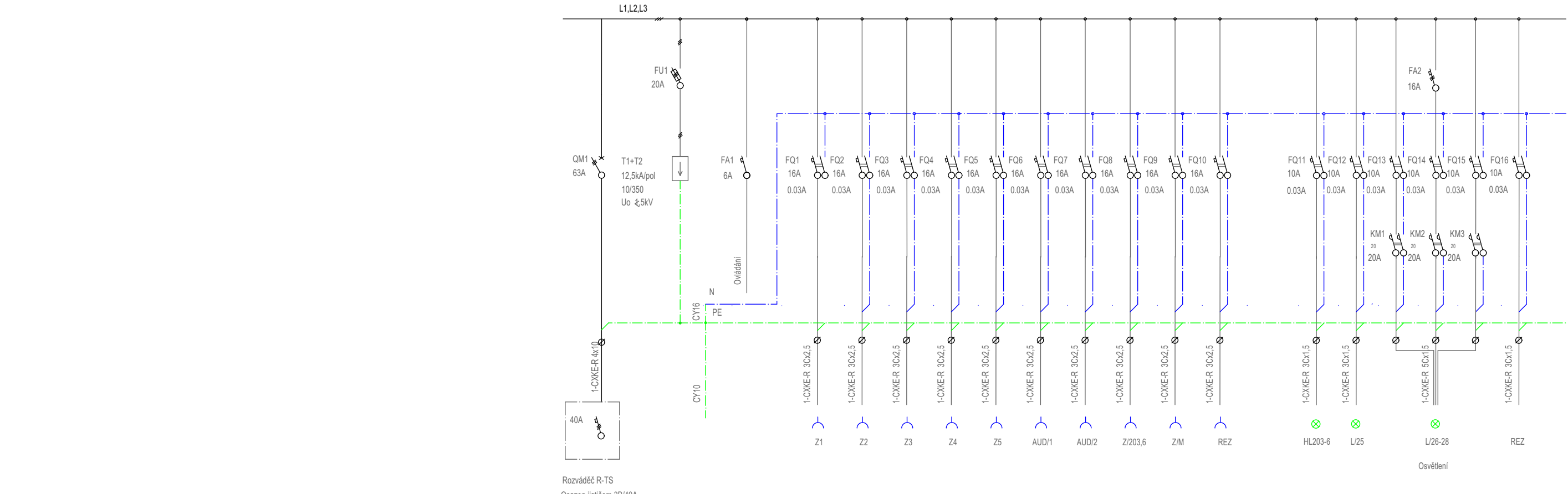


Schéma rozvaděče R2

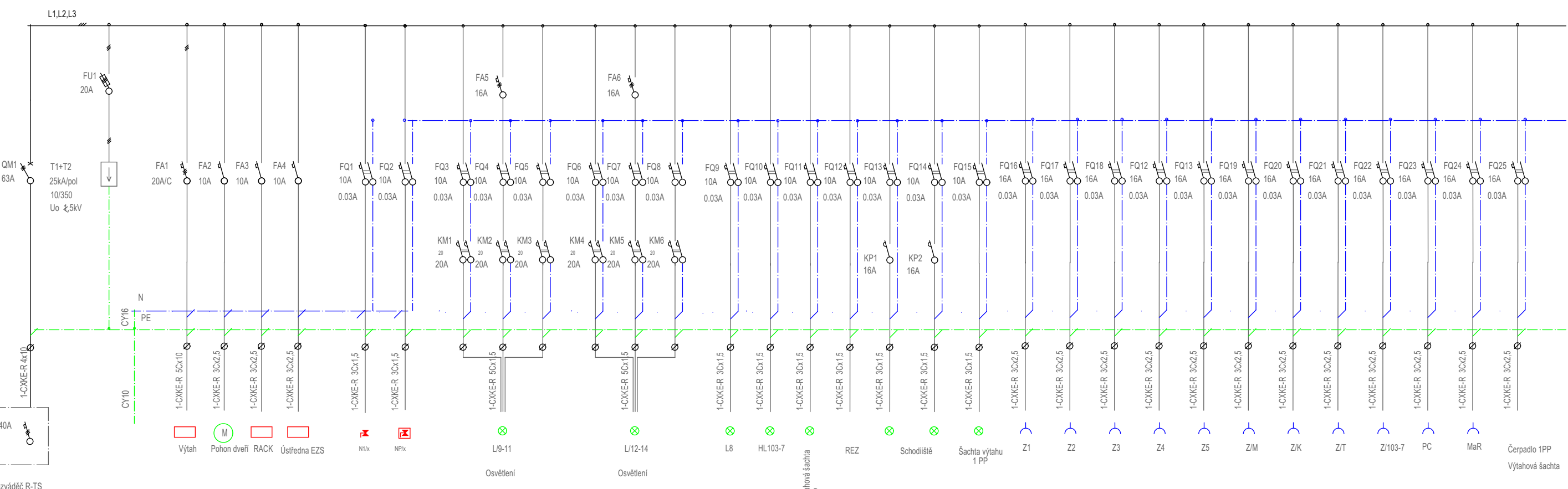
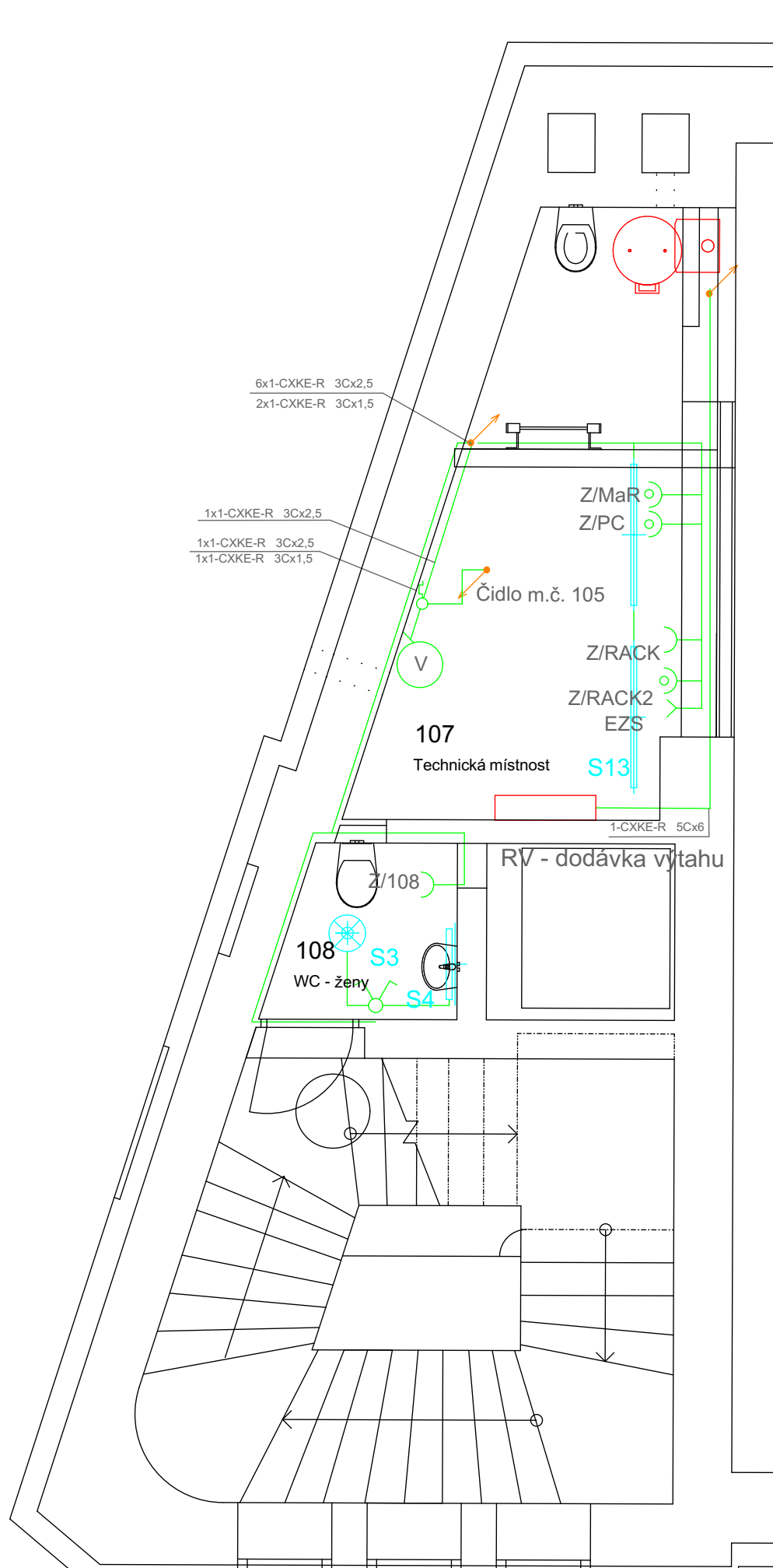


Schéma rozvaděče R1



1. nadzemní podlaží (mezipatro) 1:50

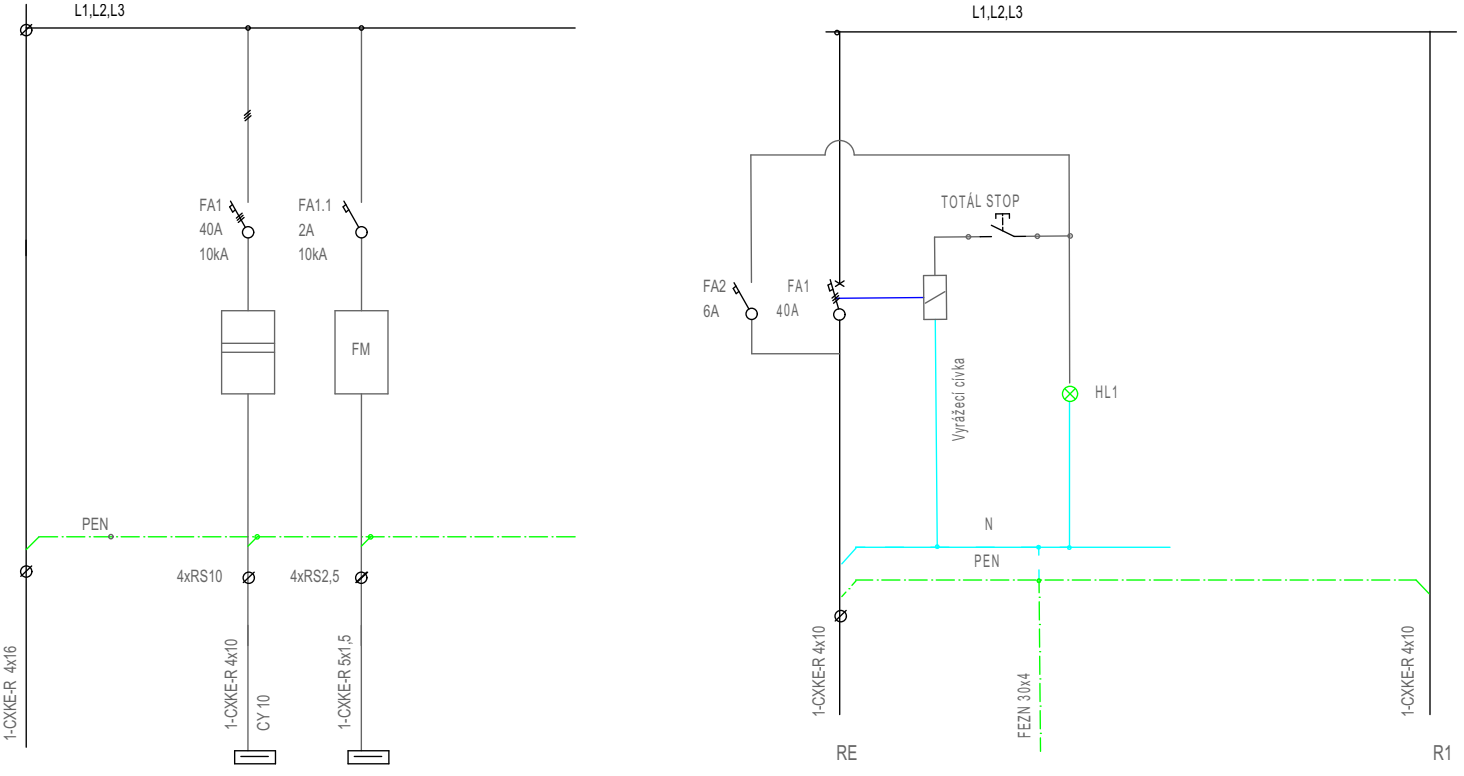


Schéma rozvaděče RE

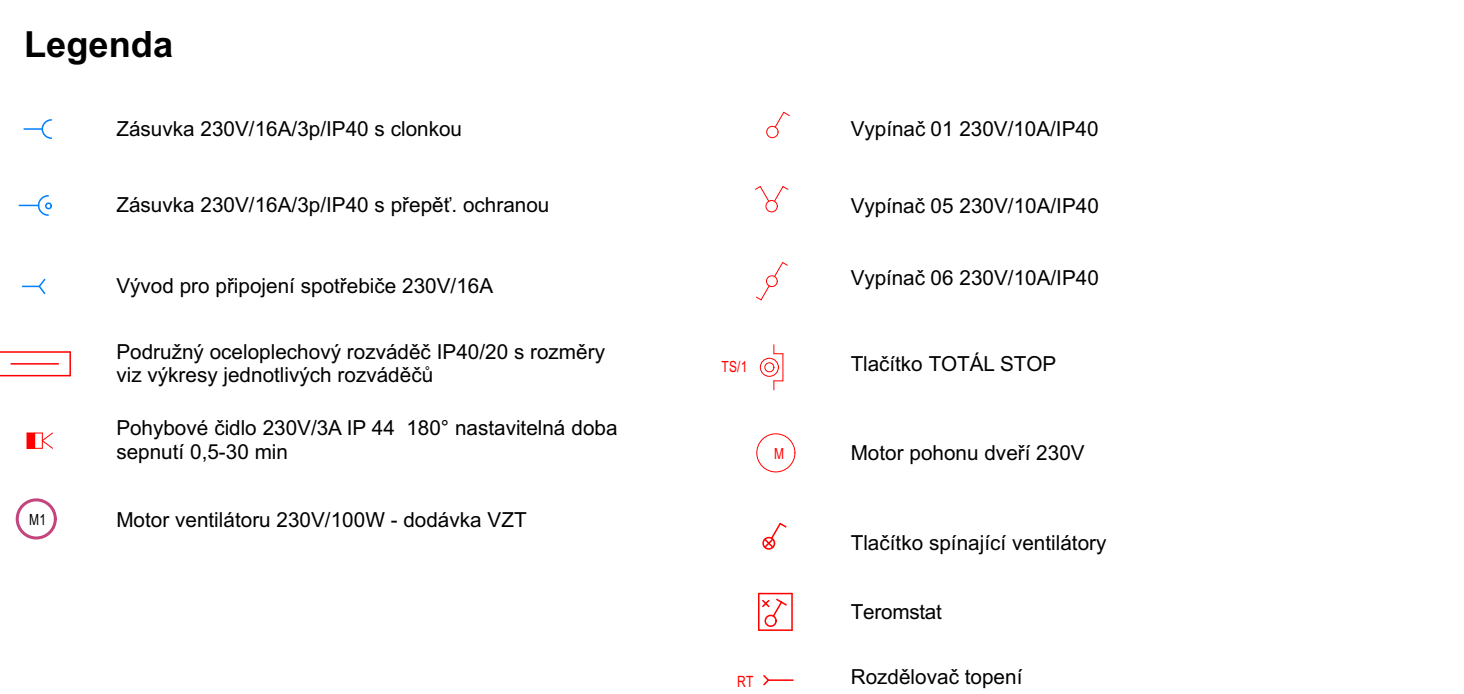


Schéma rozvaděče R-TE

**Poznámka:**  
Tato dokumentace je vypracována jako dokumentace pro provádění stavby, nejedná se o realizační dokumentaci. Tu zpracovává dodavatel stavby a schvaluje autoritý dozor. Zpracovatel dokumentace pro realizaci stavby nebo dodavatel stavby, je povinen upozornit zpracovatele této dokumentace na jakoukoliv nesrovnalost mezi tímto výkresem, dokumentací zúčastněných profesí a skutečným provedením stavebních konstrukcí. Tato dokumentace, jakožto veškerý její obsah je dílem autorským, jehož užívání, rozšiřování a rozmnožování podléhá autorskému zákonu v aktuálním znění (zákon č. 220/2014). Jsou-li v dokumentaci, ve výkresu výměr nebo ve standardech uvedeny odkazy na obchodní firmy, názvy, nebo specifická označení výrobků, zboží či služeb, která platí pro určitou osobu apod., jedná se pouze o příkladový popis fmešného zpracování, vizuálního, kvalitativního a technologického standardu, jsou takové odkazy pouze informativní, a zhotovitel umožňuje v souladu se zákonem č. 59/2012 Sb., resp. č. 134/2016 Sb., ve znění pozdějších předpisů použít i jiné, kvalitativně a technicky ekvivalentní, popřípadě kvalitativnější řešení. Zpracovatel neodpovídá za správnost vytvoření zaměření, bylo dodáno investorem jako podklad veřejné zakázky.

# Provádění stavby

PROJEKT:

**Kulturně kreativní centrum Linserka**

Adresa: Resalova 271 / 6

č.p.p.k.č.: 1626, Liberec [882039]

STAVEBNÍK:

**STATUTÁRNÍ MĚSTO LIBEREC**

úřad: Dr. E. Beneše 1

460 59

Liberec

GENERÁLNÍ PROJEKTANT:

Ing. arch. Vojtěch Jan Stoklasa

Masarykova 69/9

460 01

Liberec

AUTOŘI:

Ing. Josef Janák / ČKAIT 0601833

Bratřův 376

508 01 Holicve v Podkrkonoší

VÝKRES:

**D.1.4.3 Silnoproudá elektrotechnika**

**Výkresová část**

PROJEKČNÍ KANCELÁŘ:

**atelier\_jaroslav**

www.atelier-jaroslav.cz

ICO: 09359940

MĚŘÍTKO:

1:50, 1:100

DATUM:

EV. Č. 2301

Ing. arch. Vojtěch Jan Stoklasa  
+420 737 319 799  
stoklasa@atelier-jaroslav.cz

Ing. arch. Ota Černý  
+420 731 671 753  
cerny@atelier-jaroslav.cz